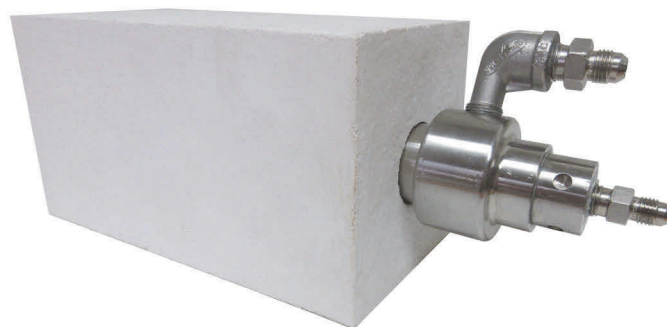


Capacidades: de  
30.000 a 250.000 Btu/h



## S-GLASS Oxy Forehearth

El S-Glass Oxy Forehearth es un quemador de mezcla por tobera, diseñado para su uso en aplicaciones de canal de alimentación. Estos quemadores garantizan una temperatura uniforme en todo el vidrio y están listos para operar entre 30.000 y 250.000 Btu/h. Disponibles en cinco modelos, los Oxy Forehearth cuentan con una alta relación de modulación de 10 a 1, lo que permite un diseño y disposición del quemador sencillos.

### Funcionamiento

El diseño del quemador Oxy Forehearth asegura una temperatura homogénea en el vidrio e incorpora una boquilla de gas de acero inoxidable de la serie 300 y una tobera de oxígeno. Estos quemadores generan una llama de oxígeno/gas, lo que reduce el consumo de combustible y mejora la

transferencia de calor al vidrio, a diferencia de los sistemas de combustión aire/gas. Los quemadores Oxy Forehearth pueden instalarse y funcionar en distintos tipos de bloques. Para más información, consulte con Selas Heat Technology.

Modelo	Capacidad	Gas SCFH
0030	30.000 Btu/h	3-30
0050	50.000 Btu/h	5-50
0100	100.000 Btu/h	25-100
0150	150.000 Btu/h	30-150
0250	250.000 Btu/h	35-250

### Ventajas

- La alta relación de modulación 10:1 permite un diseño y disposición sencillos del quemador
- Temperaturas más bajas en la punta y el bloque, para un funcionamiento seguro y sin mantenimiento
- Reducción del 60% en el consumo de combustible respecto a la combustión aire/gas
- Diseño de tobera mejorado para mayor seguridad en la operación



ESCANEA PARA MÁS INFORMACIÓN



Tecnologías diversas en combustión. Una fuente de confianza.